



Instruções para atualização de Firmware

03 de junho de 2025

Esta atualização de firmware se aplica somente ao modelo de Multimídia Receiver Pioneer:

DMH-ZF8550TV

IMPORTANTE

Por favor leia estas instruções antes de fazer o download e instalação do arquivo de atualização de firmware. É importante que você execute todos os passos corretamente conforme ordem descrita a seguir.

Nota: Em caso de dúvidas, por favor, entre em contato com nosso SAC Pioneer ligando gratuitamente para **0800-600-5725** de segunda à sexta-feira, das 9h às 17h, exceto feriados ou deixe mensagem em <https://pioneerdobrasil.zendesk.com/hc/pt-br/requests/new>

Para realizar esta atualização, os seguintes itens são necessários:

- Um dos modelos de Multimídia Receiver Pioneer listados acima.
- Um pen drive com os seguintes requisitos:
 - 512MB ou maior capacidade, formatado em FAT32 ou NTFS
 - O pen drive deve estar vazio (não deve conter arquivos)

Este firmware corrige os seguintes itens:

- Melhorias de outros pequenos bugs.

ATENÇÃO

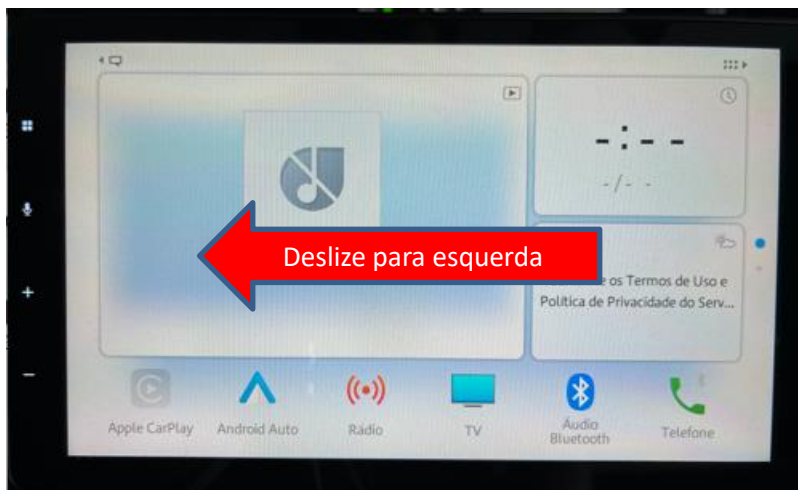
- **NÃO** desligue a unidade ou desconecte o pen drive durante o procedimento de atualização.
- Você pode apenas atualizar o firmware com o veículo estacionado e com o freio de estacionamento acionado (fio parking aterrado) caso contrário o equipamento não permitirá a atualização.

Verificando a versão de firmware

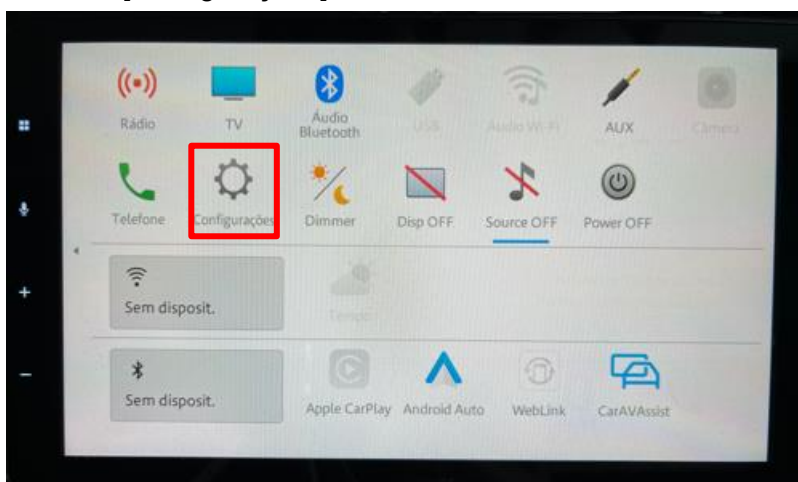
Verifique se seu aparelho necessita desta atualização verificando a versão do firmware instalada no seu aparelho.

PROCEDIMENTO

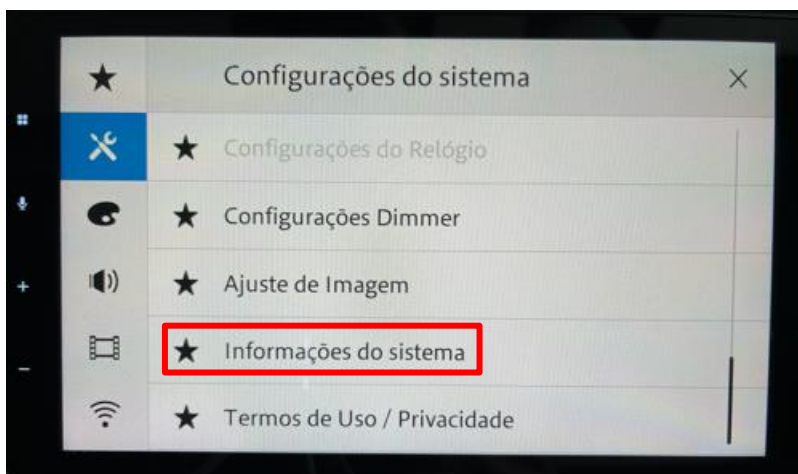
1. No menu inicial, deslize a tela para a esquerda para alterar para a tela de lista de fontes/aplicativos:



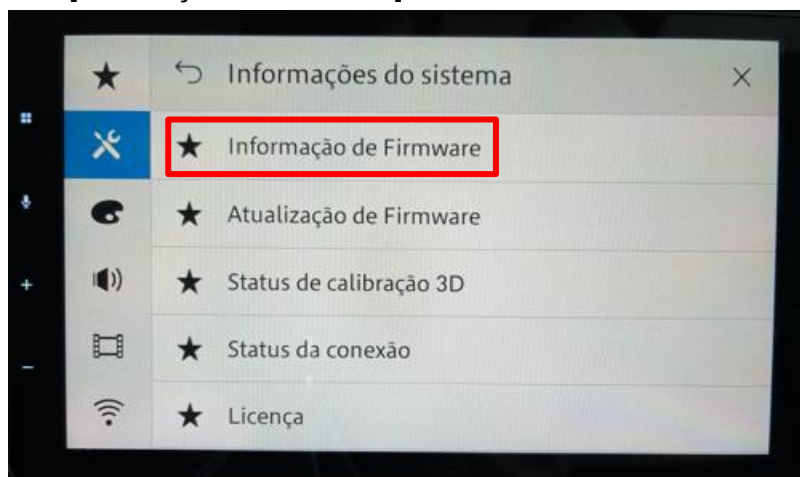
2. Toque o ícone [Configurações]:



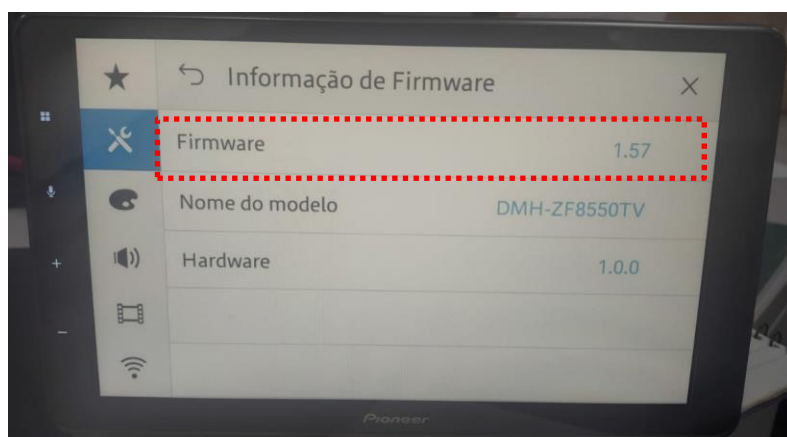
3. Role a página para baixo e toque em [Informações do sistema]:



4. Toque em [Informação de Firmware]:



5. Verifique a versão do firmware instalado e o modelo do aparelho:



Baixando os arquivos de atualização do Website da Pioneer


1. Baixe os arquivos referentes à atualização clicando sobre a versão mais recente da tabela do DMH-ZF8550TV:

DMH-ZF8550TV	1.58	03/06/2025
--------------	----------------------	------------

<https://pioneerdobrasil.zendesk.com/hc/pt-br/articles/27703096446733-Atualização-de-Produtos>

2. Extraia o arquivo baixado.

O arquivo baixado estará compactado e você verá os seguintes arquivos ao extraí-lo:

<input type="checkbox"/> Nome	Data de modificação	Tipo	Tamanho
 DMH-ZF8550TV.avh	03/06/2025 09:10	Arquivo AVH	252.362 KB

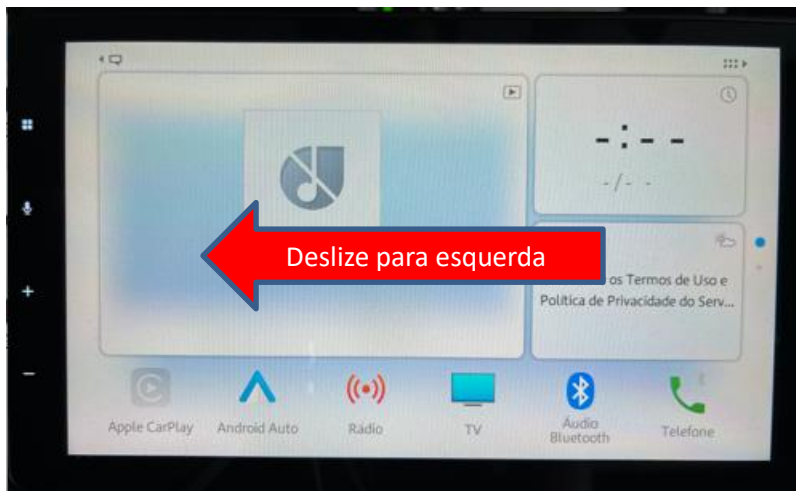
Atualização do Firmware no seu aparelho

IMPORTANTE

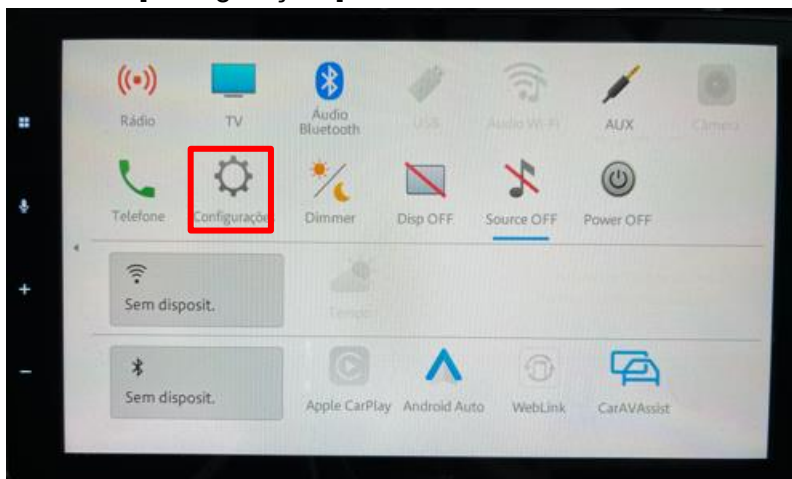
- NÃO realize esta atualização se seu modelo não for um DMH-ZF8550TV.
- Garanta que o arquivo de atualização esteja localizado dentro da raiz no seu pen drive, ou seja, não devem existir outros arquivos ou pastas gravadas neste pen drive.
- Durante a atualização do seu aparelho, NÃO desligue a alimentação do sistema e NÃO toque na tela do aparelho. Isto pode causar severos danos ao aparelho.
- NÃO remova o pen drive durante o processo de atualização.
- Desconecte qualquer dispositivo móvel ou celular conectado ao seu aparelho.
- A atualização de firmware irá reestabelecer o equipamento para seu padrão de fábrica.

Procedimento:

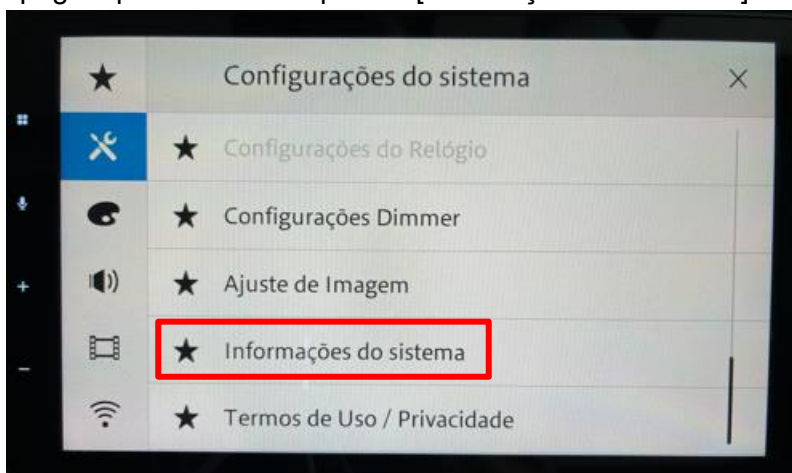
1. Conecte um pen drive sem arquivos (formatado) ao seu computador, localize e copie o arquivo “DMH-ZF8550TV.avh” para o pen drive.
2. Ligue a alimentação do aparelho deixando a chave do veículo na posição ON e conecte o pen drive na entrada USB do multimídia.
3. No menu inicial, deslize a tela para a esquerda para alterar para a tela de lista de fontes/aplicativos:



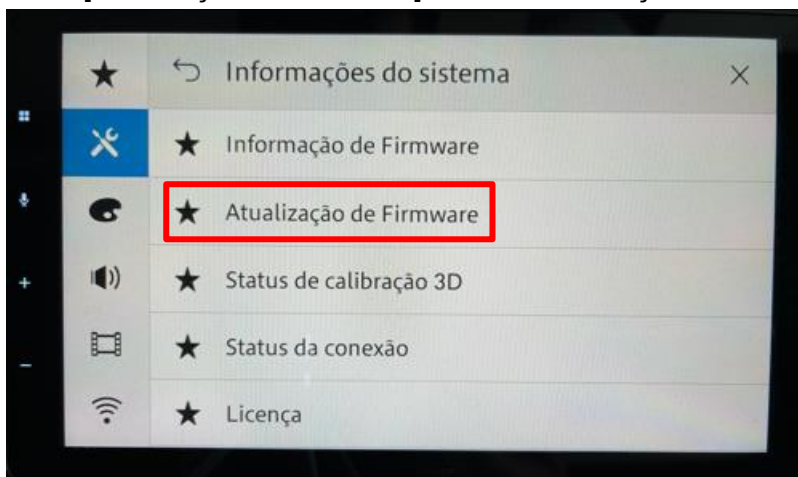
4. Toque no ícone [Configurações]:



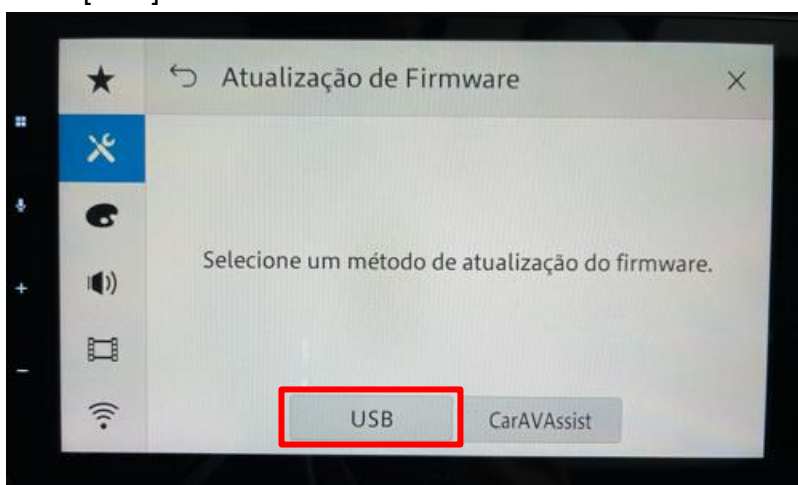
5. Role a página para baixo e toque em [Informações do Sistema]:



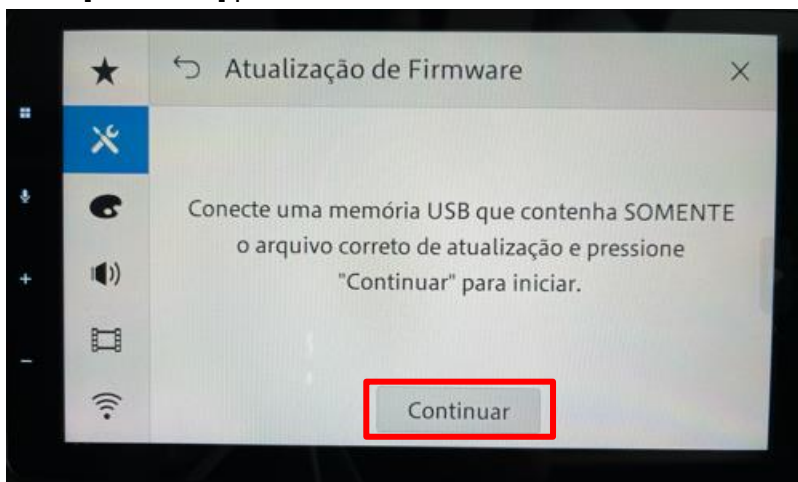
6. Toque em [Atualização de Firmware]. A tela “Atualização de Firmware” irá aparecer:

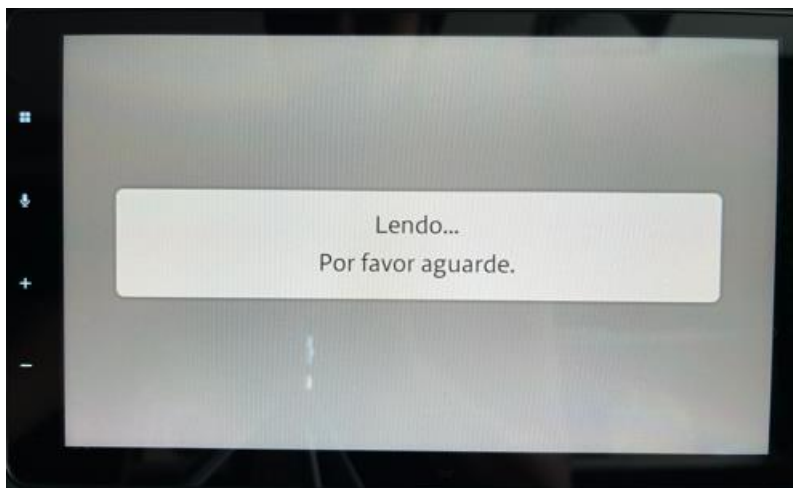


7. Toque em [USB]:



8. Toque em [Continuar] para exibir a modo de transferência de dados:

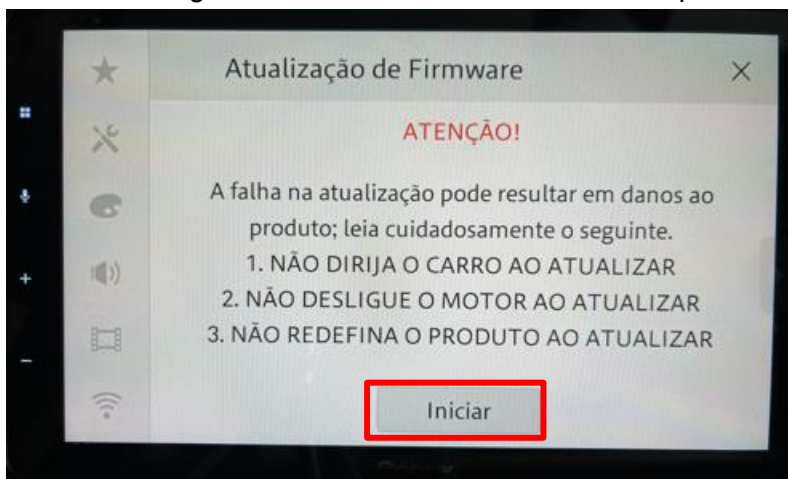




O processo irá levar alguns minutos para iniciar, por favor, aguarde.

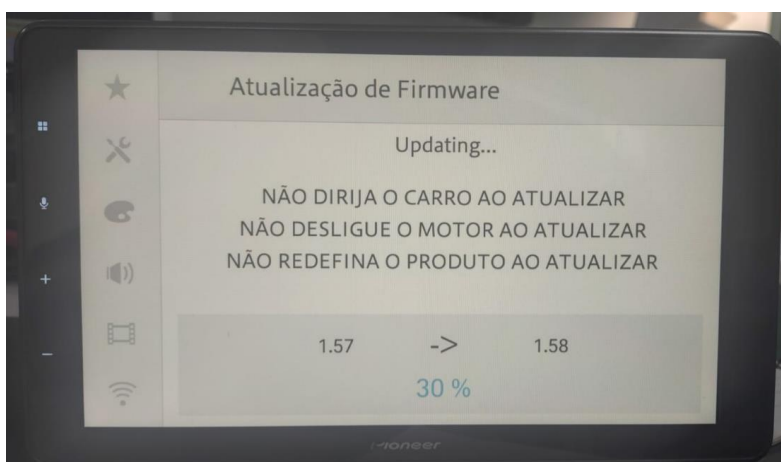
9. Toque no botão [Iniciar] para iniciar o processo de atualização.

Se exibir a mensagem "ERROR" na tela, tente outro dispositivo USB.



A atualização irá iniciar.

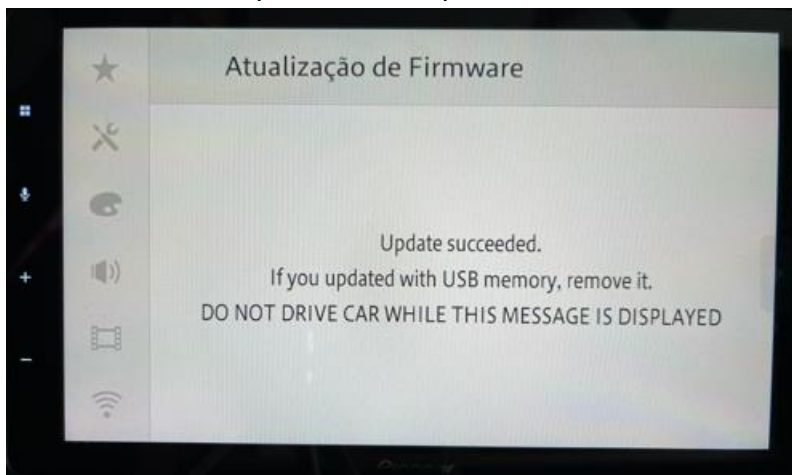
10. O progresso será exibido durante a atualização.



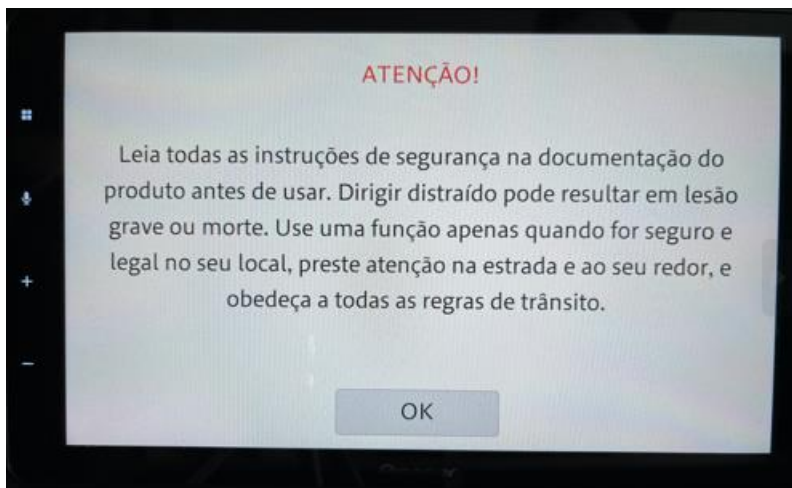
NÃO DESLIGUE o aparelho ou remova o pen drive durante o processo de atualização de firmware.

11. A tela irá exibir “Atualização sucedida” quando a atualização for finalizada.

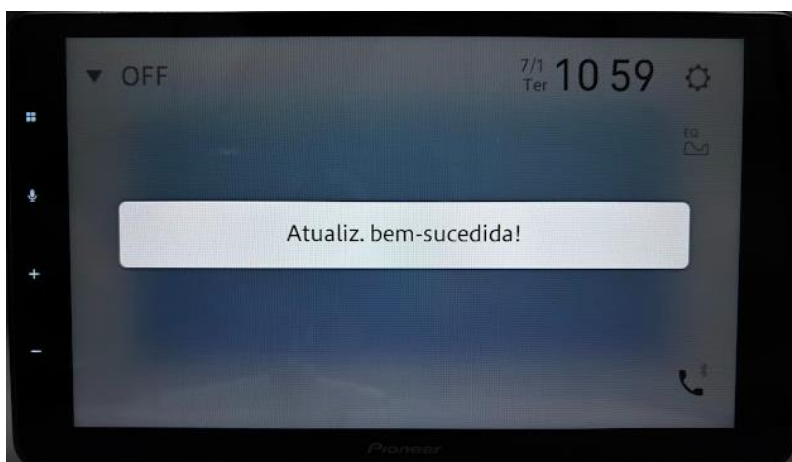
Por favor, desconecte o pen drive do aparelho.



12. O produto irá reiniciar depois da atualização for finalizada. Não toque no aparelho mesmo quando a tela estiver preta. Depois da reinicialização for finalizada, a tela irá retornar no menu inicial.



13. A atualização de firmware foi finalizada por completo.

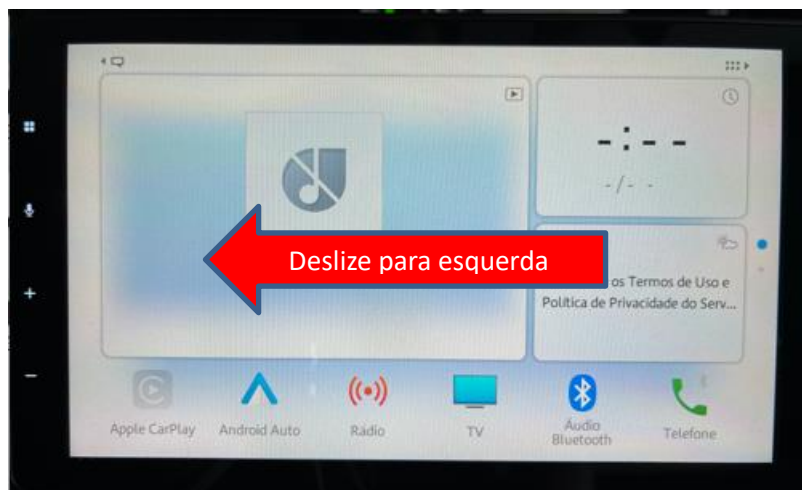


Confirmar se o firmware foi atualizado

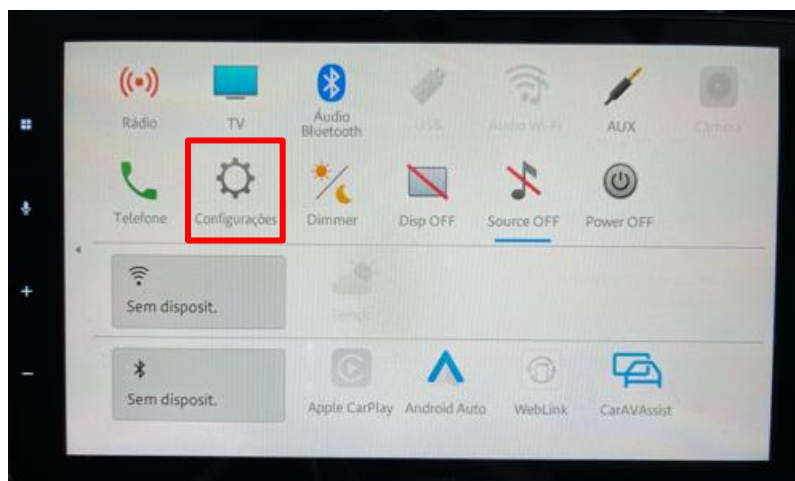
Execute o mesmo procedimento “Verificando a versão de firmware” para confirmar se o firmware foi atualizado.

PROCEDIMENTO

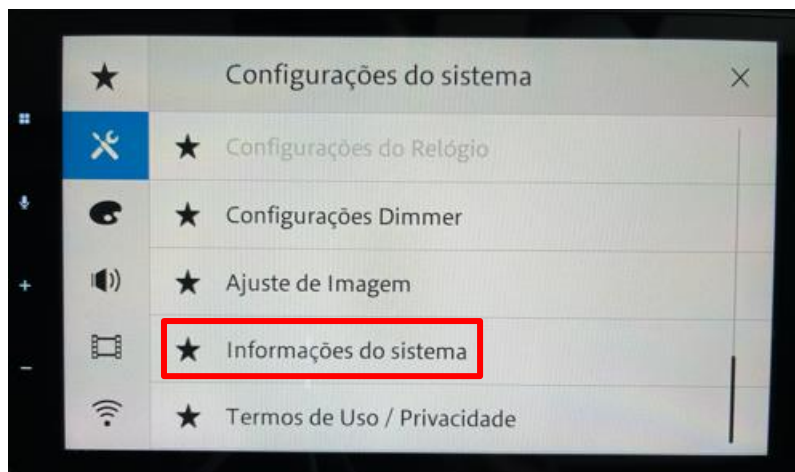
1. No menu inicial, deslize a tela para a esquerda para alterar para a tela de lista de fontes/aplicativos:



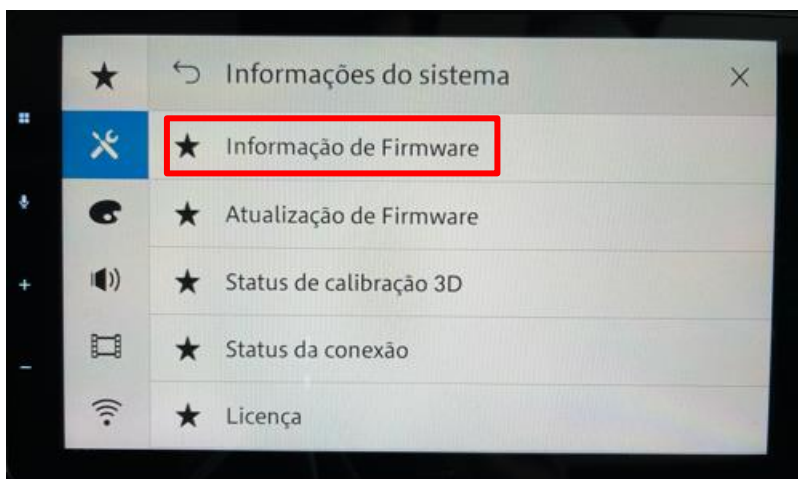
2. Toque no ícone [Configurações]:



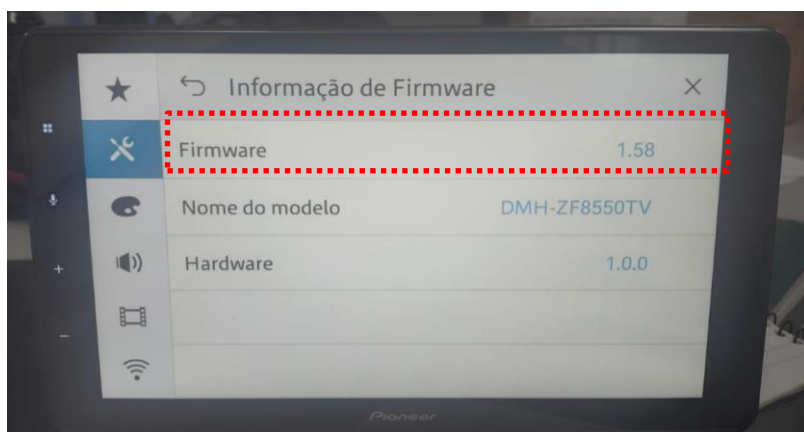
3. Role a página para baixo e toque em [Informação do Sistema]:



4. Toque em [Informação de Firmware]:



5. Verifique a versão do firmware instalado e o modelo do aparelho:



Nota: Em caso de dúvidas, por favor, entre em contato com nosso SAC Pioneer ligando gratuitamente para 0800-600-5725 de segunda à sexta-feira, das 9h às 17h, exceto feriados ou deixe mensagem em <https://pioneerdobrasil.zendesk.com/hc/pt-br/requests/new>

Copyright(c) 2025 Pioneer Corporation