

Instruções para atualização de Firmware dos modelos AVH-X5880TV

Esta atualização de firmware (versão 8.22) se aplica somente ao modelo de DVD Player Pioneer:

AVH-X5880TV

IMPORTANTE

Por favor leia estas instruções antes de fazer o download e instalação do arquivo de atualização de firmware. É importante que você execute todos os passos corretamente conforme ordem descrita a seguir.

Nota: Em caso de dúvidas, por favor, entre em contato com nosso SAC Pioneer ligando gratuitamente para 0800-600-5725 de segunda à sexta-feira, das 9h às 17h20, exceto feriados ou deixe mensagem em <https://pioneer.com.br/fale-conosco>

Para realizar esta atualização, os seguintes itens são necessários:

- Um dos modelos de DVD Player Pioneer listados acima.
- Um ou pen drive com os seguintes requisitos:
 - 2 GB ou maior capacidade, formatado em FAT32
 - O cartão deve estar vazio (não deve conter arquivos)

ATENÇÃO

- **NÃO** desligue a unidade ou desconecte o pen drive durante o procedimento de atualização.
- Você pode apenas atualizar o firmware com o veículo estacionado e com o freio de estacionamento acionado (fio parking aterrado) caso contrário o equipamento não permitirá a atualização.

Verificando a versão de firmware

Verifique se seu aparelho necessita desta atualização confirmando a versão do firmware instalada no seu aparelho.

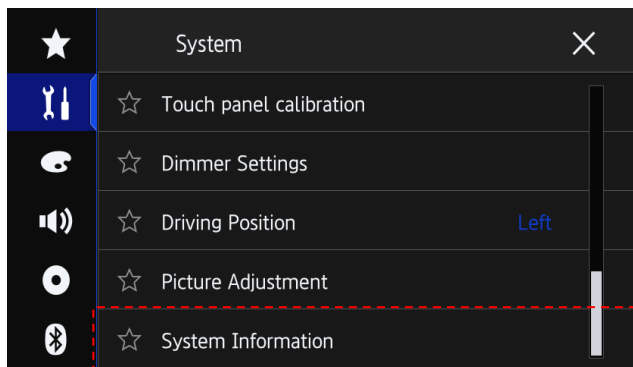
PROCEDIMENTO

1. Ligue a alimentação do aparelho deixando a chave do veículo na posição ON.
2. Pressione o botão [Home].
3. Toque nos ícones abaixo na seguinte ordem.

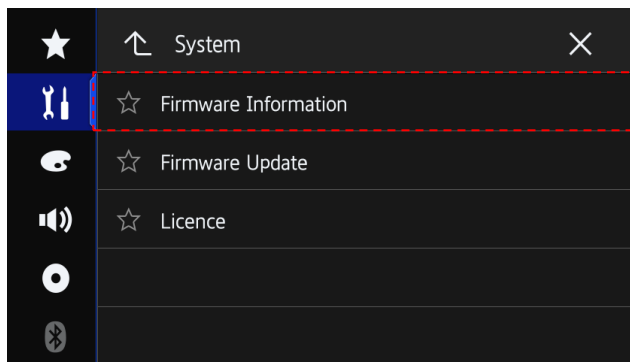


A tela “Sistema” irá aparecer.

4. Role a lista para baixo e toque em [Informações do Sistema]



5. Toque em [Informação de Firmware].



6. Após a abertura da tela “Informação de Firmware” aparecer, verifique a versão do firmware.

7. Verifique se seu aparelho já possui a versão 8.22.

Baixando os arquivos de atualização do Website da Pioneer

1. Baixe os arquivos referentes à atualização clicando no botão “Atualização de Firmware” na página do modelo no site <http://pioneer.com.br/dvd-player/AVH-X5880TV>

2. Extraia o arquivo baixado.

O arquivo baixado estará compactado e você verá o seguinte arquivo ao descompactá-lo:

AVH_X5880TV	PEH456E.AVH
-------------	-------------

Atualização do Firmware no seu aparelho

IMPORTANTE

- **NÃO** realize esta atualização se seu modelo não for um dos modelos listados acima.
- Garanta que o arquivo de atualização esteja localizado dentro da pasta raiz no seu pen drive. Não devem existir outros arquivos gravados neste pen drive.
- Durante a atualização do seu aparelho, **NÃO** desligue a alimentação do sistema e **NÃO** toque na tela do aparelho. Isto pode causar danos ao aparelho.
- **NÃO** remova o pen drive durante o processo de atualização.

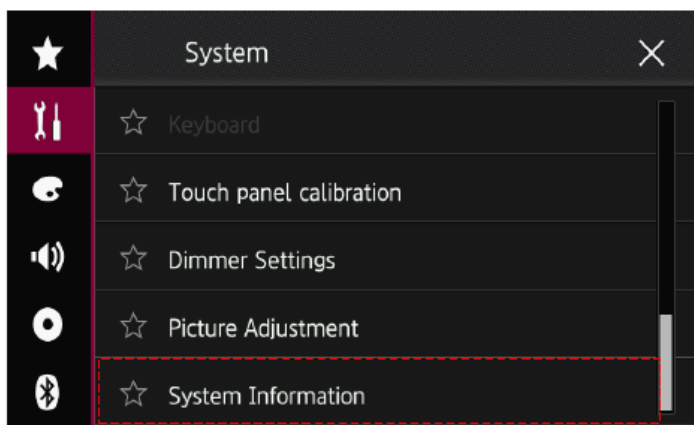
- Desconecte qualquer dispositivo móvel conectado ao seu aparelho.

PROCEDIMENTO

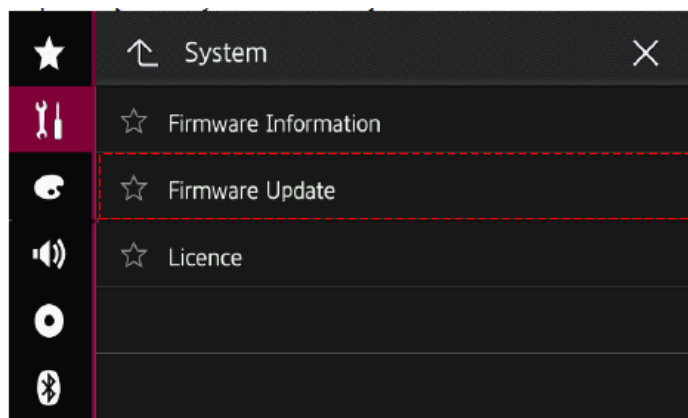
1. Conecte um pen drive sem arquivos (formatado) ao seu computador, localize e copie o arquivo **“PEH456E.AVH”** na raiz do pen drive.
2. Ligue a alimentação do aparelho deixando a chave do veículo na posição ON.
3. Conecte o pen drive à entrada USB do aparelho.
4. Toque no ícone “AV” e selecione “OFF”.
5. Pressione o botão [Home].
6. Toque nos ícones abaixo na seguinte ordem.



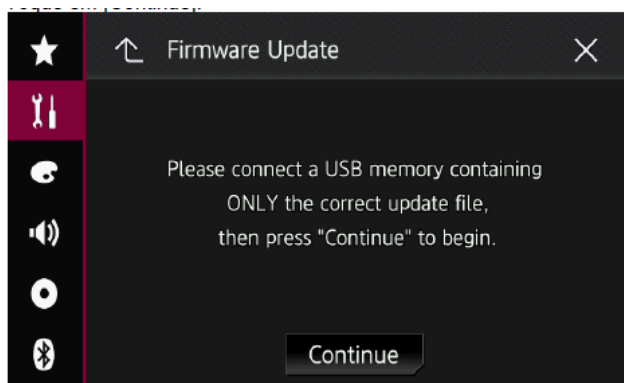
7. Role a lista para baixo e toque em [Informações do Sistema].



8. Toque em [Atualização de Firmware].

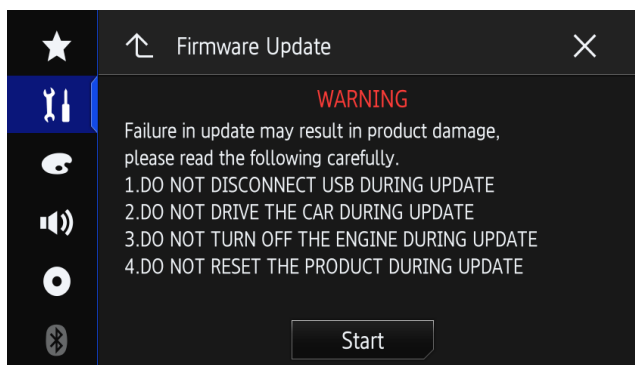


A tela “Atualização de Firmware” irá aparecer.

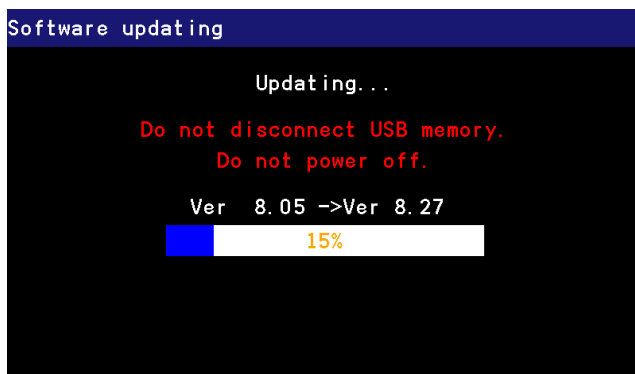


9. Toque em [Continue].

10. Leia o “AVISO”, então toque em [Iniciar] para começar o processo. Se “ERROR” for exibido, tente fazer com outro pen drive



11. Após o início, uma barra com o progresso será exibida. (NOTA: a versão de firmware da imagem é somente para efeito de ilustração)



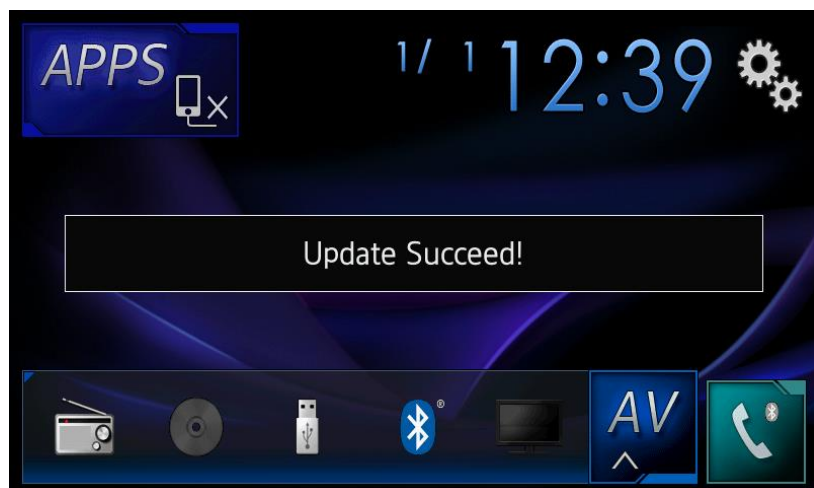
**Esta imagem é apenas para referência.*

12. Será exibida uma mensagem ao término do processo.



13. O produto reiniciará ao término da atualização. Não toque na tela, mesmo que ela esteja apagada. Após o reinício, a tela retornará ao menu principal.

14. A atualização está completa. Seu DVD Player Pioneer está pronto para uso.



Confirmar se o firmware foi atualizado

Execute o mesmo procedimento "Verificando a versão de firmware" para confirmar se o firmware foi atualizado.

PROCEDIMENTO

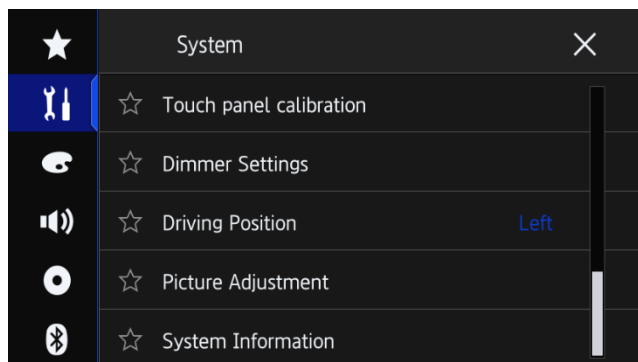
1. Ligue a alimentação do aparelho deixando a chave do veículo na posição ON.
2. Pressione o botão [Home].
3. Toque nos ícones abaixo na seguinte ordem.



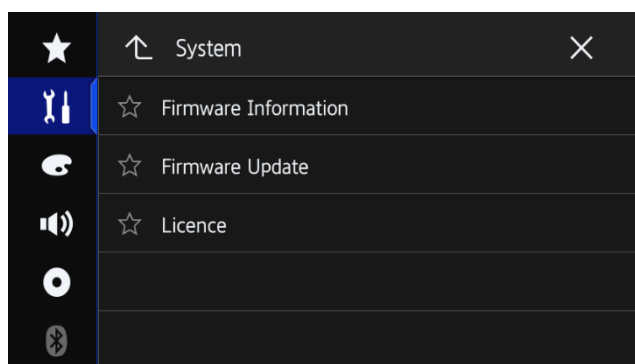
A tela "Sistema" irá aparecer.

4. Role a lista para baixo e toque em [Informações do Sistema]

5. Toque em [Informação de Firmware].



6. Após a abertura da tela “Informação de Firmware” aparecer, verifique a versão do firmware.



Nota: Em caso de dúvidas, por favor, entre em contato com nosso SAC Pioneer ligando gratuitamente para **0800-600-5725** de segunda à sexta-feira, das 9h às 17h20, exceto feriados ou deixe mensagem em <https://pioneer.com.br/fale-conosco>